



Jersey Rauma

Patrón para el jersey de encaje

#raumaneule

Jersey Rauma

Muestra:

18 puntos y 23 vueltas = 10 cms

Lana/ hilo:

Lana Myrskyluodon Villa unspun, lana de oveja Åland 100 % (tex 285 x 2) o similar. Color base 400 (500) 600 (700) g, color del motivo (lana de distinto color) 100 g. La talla más grande requiere 200 g de lana de distinto color. Se puede calcular la cantidad de lana necesaria por peso o usando la unidad tex. (1 tex = 1 g/1 m., o sea, como la lana Myrskyluodon Villa tiene un tex de 285 x 2, 1 m de esta lana pesa 570 g y 100 g equivalen a 175 m de longitud.

Agujas:

Agujas circulares de 4mm, largas (80 cm) y cortas (40 cm) y un juego de agujas de doble punta para los puños.

Se puede usar un tipo distinto de hilo o lana, sólo es preciso asegurarse de que se elige la lana y las agujas en base al propio estilo de tejer, para conseguir una muestra de dimensiones idénticas a las recomendadas, y empezar tejiendo una muestra para comprobar sus dimensiones. Se pueden tejer el punto elástico de la cintura, los puños y el cuello con unas agujas ligeramente más pequeñas para conseguir un resultado más consistente y duradero.

Tallas:

Las tallas para las que se muestran instrucciones son S (M) L (XL), y se detallan siempre en este mismo orden.

Las tallas proporcionadas son las del jersey terminado. Se debe escoger la talla en función de si se prefiere un jersey más ajustado o más amplio. La forma del cuerpo puede afectar a la talla. Como el tejido es elástico, la forma más fácil de calcular la talla es medir la circunferencia del pecho, o CP. Si se prefiere un jersey más ajustado, usar la fórmula CP - 4 cm, y para una prenda más suelta usar CP + 4 cm.

La circunferencia del pecho del jersey es aproximadamente de 81 (98) 115 (133) cm. La longitud del jersey es aproximadamente de 61 (68) 75 (81) cm, donde la altura del patrón con la muestra de distinto a color, incluido el punto elástico del cuello, es de aproximadamente de 24 - 25 cm en todas las tallas. La longitud de la manga desde el puño hasta la axila es aproximadamente de 45 (47) 49 (51) cm.

Instrucciones:

El cuerpo se teje desde la cintura hasta debajo de la axila, y las mangas se tejen en círculo desde los puños hasta la axila. Una vez terminadas todas las piezas hasta la axila, los puntos se colocan todos en unas mismas agujas circulares y el patrón de color se teje de acuerdo con el gráfico. Y finalmente se teje el cuello.

Cuerpo:

Montar 146 (176) 208 (240) puntos de color base. Tejer 12 vueltas a punto elástico (1 punto del derecho y un punto del revés), o la longitud deseada. Continuar tejiendo durante 36 (40) 44 (48) cm o hasta que la longitud del tejido se ajuste a la talla escogida. Cerrar los últimos 4 (6) 7 (10) puntos de esta vuelta y los primeros 4 (6) 7 (10) de la siguiente vuelta para la axila. Dejarlo a un lado mientras se tejen las mangas.

Mangas:

Montar 38 (42) 46 (50) puntos y tejer a punto elástico (1 del derecho y 1 del revés) 12 vueltas o la longitud deseada. La vuelta comienza en el centro inferior de la manga. Continuar tejiendo y añadir 1+1 puntos al comienzo de cada vuelta, añadiendo 1 punto en cada lado del punto central. Empezar a incrementar puntos cuando se termina el punto elástico, y continuar incrementando 9 (11) 12 (17) veces después de cada 3.5 (4) 3.5 (2.5) cm. Ahora tendremos 56 (64) 70 (84) puntos. Tejer hasta que la manga tenga una longitud de 45 (47) 49 (51) cm, o la longitud deseada. Cerrar los primeros 4 (6) 7 (10) puntos de la vuelta y los últimos 4 (6) 7 (10) puntos para la axila. Tejer la segunda manga de la misma manera.

Transferir los 48 (52) 56 (64) puntos de la manga a la apertura que se ha creado al cerrar los puntos en las agujas circulares y tejer 65 (76) 90 (100) puntos desde el centro del delantero del jersey hacia un lado, donde se cerrarán 8 (12) 14 (20) puntos para la otra axila. Transferir los puntos de la otra manga a la apertura. Tejer los 65 (76) 90 (100) puntos restantes del cuerpo, poner una marca para que quede identificado el inicio de la siguiente vuelta.

Dibujo o patrón (encaje):

En este punto, tenemos 226 (256) 292 (328) puntos en total en las agujas. Tejer 2 (7) 15 (19) vueltas más con el color base, aproximadamente 1 (3) 6.5 (8.5) cm. En la última vuelta, calcular y hacer coincidir el número de puntos que se requieren para el patrón-dibujo de distinto color decreciendo 2 (0) 4 (8) puntos a intervalos regulares.

El gráfico A tiene 32 puntos y se repite 7 (8) 9 (10) veces. Tener en cuenta que, durante las repeticiones impares, la mitad del patrón a color se sitúa en diferentes lugares en el pecho y en la espalda. Empezar a tejer el patrón a color desde el inicio de la vuelta y en el lugar indicado en el gráfico para cada talla. Asegurarse de que el patrón se distribuye correctamente en la primera vuelta. Decrecer el número de puntos de acuerdo con el gráfico. Tejer el gráfico B. Después del patrón a distinto color, deben quedar 84 (96) 108 (120) puntos.

Cuello:

Una vez en este punto, hay que probar el jersey. Si se prefiere un cuello más cerrado, se pueden disminuir algunos puntos aquí. Tejer una vuelta de color base y decrecer 8 (10) 14 (18) puntos a intervalos regulares a lo largo de la vuelta. Ahora quedaran 76 (86) 94 (102) puntos. Terminar el cuello tejiendo a punto elástico (1 del derecho, 1 del revés), o como mejor se prefiera.

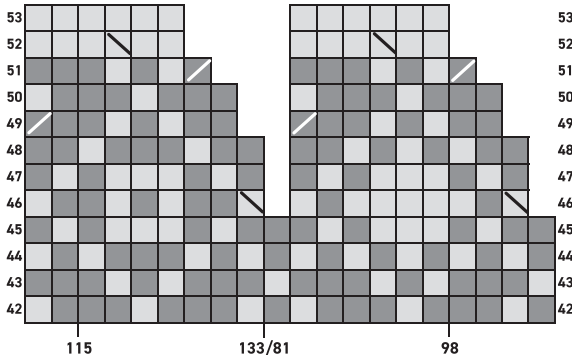
Acabados:

Coser las uniones en las axilas y entretejer / rematar el final del hilo / lana. Humedecer el jersey, colocarlo sobre una superficie para secarlo plano y sujetarlo con alfileres para que quede con las medidas finales deseadas.

El jersey Rauma es un regalo de la ciudad a sus habitantes para las Navidades de 2021. El patrón fue diseñado y adaptado por el artista del encaje Tarmo Thorström y Katrina Salo. El diseño se inspira en los encajes Uus kultseppä y Mandeljepyri.



Patrón B



- 53 = Color base
- 52 = Color del patrón
- 51 = Decrecer tejiendo 2 puntos a la vez.
Tejer 2 puntos juntos del derecho.
- 49 = Decrecer con puntos deslizados.
Deslizar el primer punto en la aguja sin tejer. Tejer el segundo punto. Pasar el punto deslizado sobre el punto que ya tejió.

Patrón A

